

3월=3대! 3대=현대!

암/심뇌혈관 주요치료비



심뇌혈관 주요치료비

최대 3회 보장
(치료별 연간 각 1회)

기왕력 보장(간편)
(진단확정 문구 無)

암 주요치료비

**상급종합+
국립암센터**

연계조건 無
(업계 최저보험료 수준)

암/뇌/심 업셀링

혈전 용해·제거
(각 3천만, 특정순환계 포함)

주요방사성의약품
(전립선/갑상선암 치료제)

심뇌혈관 주요치료비



혈전용해 혈전제거

1. 기왕력보장(유병자): **진단확정 문구 無**
2. 보장횟수: **연간 총 3회** (치료행위별 각 1회)
3. 보장기간: 만기까지 (**타사 10년만**)
4. 보장범위: 부정맥+심부전 등 포함
5. 납입면제: 부정맥(**149 포함**) 면제
6. 감액기간: **180일** 내 50% (타사 365일)

1만원으로 6천만 업셀링!!

- 혈전용해치료/혈전제거치료 각 3천만원
- 뇌졸중, 특정심장질환, 특정순환계질환
- 감액조건 **無**(1년 이내 100%)

암 주요치료비

1. **연계조건 無**
2. 기존 암주요치료비 대비 **30%▼**
 - 상급종합병원(국립암센터포함)
 - **타사 상급종합에 국립암센터 미포함**

무해지

4월 해지율 조정으로 보험료 변경 예정

무해지상품 라인업

구분	상품명 (가입연령)	종합별구분				특징
종합	퍼펙트플러스 (15~70세) [건강고지형] (15~65세)	세만기	1종 일반형	2종 납입면제형	3종 무해지	- 8대 납입면제(암,뇌졸중,급성심근경색) - 납입지원(100%): 심뇌혈관질환 수술시 - 혈전 용해·제거: 특정순환계질환 보장
	굿앤굿스타 (0~40세) [건강고지형] (6~40세)	세만기	1종 표준형	1종 표준형 (프리미엄플랜)	2종 무해지	- 9대 납입면제(암,뇌혈관,심혈관질환 진단 등) : 149 부정맥, 144.1~3, 145.2~3 납입면제 - 당사 어린이보험 가입자 추가가입 할인(5.5%) - 연만기 40년 갱신형 가능!
		연만기	2종 무해지			
어린이	굿앤굿어린이Q (태아~15세)	세만기	1종 표준형 (기본/다태아/실속플랜)		- 10대 납입면제(암,뇌혈관,심혈관질환 진단 등) : 149 부정맥 납입면제 - 30세 갱신탁약→ 만기전환제도 운영(100세 전환) - 20년납(체납납입형) + 유사암 납입지원 운영	
			2종 무해지 (기본/실속플랜)			
			3종 보험기간연장형 (기본/실속플랜)			
유병자	간편한 3.10.10 (20~90세)	연만기 /세만기	1종 표준형		- (2종) 6대납면: 5대 + 중대한특정상해수술 - 가장 저렴하게 가입하는 유병자보험 - [3.8.10] 고지축소 운영	
			2종 무해지			
	내삶엔(3N) (15~90세)		1종 표준형		- 입원/수술 분리고지 35개유형 - 가입 후 무사고시 3.9.9.9까지 최대 9회 전환 - 2대주요치료비 - 최고 보장조건	
			2종 무해지			
	간편한 3.0.5 (15~90세)		1종 표준형		- 5대 납면: 암, 뇌졸중, 급성심근경색증 등 - 6대 납면: 5대 + 중대한 특정상해수술 - 입원/수술 고지 없이 가입 가능	
			2종 무해지			

심뇌혈관 주요치료비는 역시!! 현대해상!!

현대로 새롭게 태어나는 심뇌혈관주요치료비

<p>간편(유병자)</p> <p>기왕력보장</p> <p>(현대) 진단확정 문구 無 VS (타사) 진단확정시</p>	<p>보장횟수</p> <p>연간3회</p> <p>(현대) 치료별 1회(총3회) VS (타사) 연간 1회</p>	<p>보장기간</p> <p>만기까지</p> <p>(현대) 만기까지 VS (타사) 진단 후 10년</p>
<p>보장범위</p> <p>심뇌혈관</p> <p>부정맥(I49), 심부전, 심장염증, 폐색전, 심장판막질환, 전도장애</p>	<p>감액기간</p> <p>180일</p> <p>(현대) 180일 이내 50%, 이후 100% VS (타사) 365일 이내 50%, 10년간 50%</p>	<p>I49 포함~ 납입면제</p> <p>담보납면</p> <p>수술/혈전용해/중환자실 입원 발생시 담보 보험료 납입면제</p>

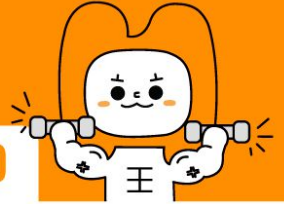


중대질환 있던 나도! 연세 많은 부모님도!
가입가능할까요?

~90세까지
→ **2천만원**

6대질환 [3.2.2.2]
2년만 지나도
→ **2천만원**
※ 1년만 지나면 가입금액 1천 OK!

간편 3.10.10~3.2.2.2까지 동일조건 가입!



기존 병력이 있는데 보장 될까요? (간편보험)

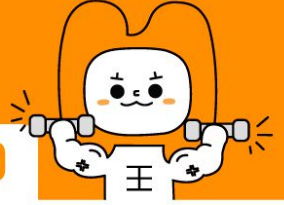


Q. 요즘 심뇌주요치료비가 인기던데 **기왕력** 있어도
보장 받을 수 있을까요?
3년 전에 협심증으로 수술까지 했는데.....

A. **현대해상**이라면 **가능**합니다!



보험기간 중 “**진단확정**” 문구를 꼭 확인하세요!!



보장기간이 어떻게 될까요?



Q. 다른회사 알아보니까
진단 받고 10년만 보장이라는데...
현대해상도 그런가요?
그 이후에 무슨 일이 생길지 모르는데....

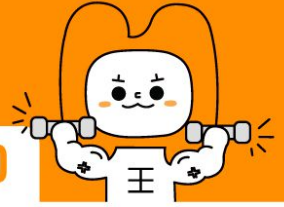
A. 현대해상은
보험 전기간 보장합니다!



☑ 타사 보장기간 비교



보장기간을 꼭 확인하세요!!



보장횟수, 가입금액은 어떻게 될까요?



Q. 다른회사 알아보니까
치료받으면 1년에 한번 보험금 주던데
현대해상도 그런가요?
그 보험금이면 좀 부족할거 같은데....

A. 현대해상은
연간 총 3회 보장합니다!
(수술/혈전용해/중환자실치료 각 1회)



☑ 타사 보장기간 비교

보험금 지급예시

혈전용해 + 수술 + 중환자실 입원 같은 날 진행되더라도~

구분	현대해상	A사	B사	C사	D사
① 수술	2천만	2천만	2천만	2천만	2천만
② 혈전용해치료	2천만				
③ 중환자실입원	1천만				
보험금 계	5천만	2천만	2천만	2천만	2천만

①, ②, ③ 항목 모두 다~ **각각 지급**

보장횟수, 가입금액을 꼭 확인하세요!!

심뇌혈관질환 주요치료비 담보

Q&A



Q1

심뇌혈관질환 주요치료비 지급사유 중 하나인 중환자실입원치료만으로 해당 담보 납입면제가 가능한가요?

YES

약관규정에 의하여 **중환자실 입원치료만으로** 납입면제 가능합니다.
 더불어, **주요치료비 전체가 납입면제 적용**됩니다.
 (수술 및 혈전 용해 치료, 중환자실입원(요양병원제외))

A1



Q2

심뇌혈관 주요치료비 관련, 병원치료를 받다가 상급종합으로 옮겨 치료 한 경우 보장은 어떻게 되나요?

병원치료는 상급종합병원치료를 포함합니다.
 각 지급사유별 **각각 연간1회한 지급사유가 동일 적용**됩니다.

A2



예시) 1년 이내 혈전용해치료를 1차(병원) + 2차(상급종합) 치료시

(1) 심뇌혈관질환 주요치료비 2천 가입시(상급종합 담보 미가입)

1차 진료: 심뇌 주요치료비 2천만 지급 **2차 진료**: 해당 無 (연간회한 - 1차 지급완료)

(2) 심뇌 주요치료비 1천 + 상급 심뇌주요치료비 1천 가입시

1차 진료: 심뇌 주요치료비 1천만 지급 **2차 진료**: 상급 심뇌주요치료비 1천만 지급

간편 3.10.10 ~ 3.2.2.2까지 동일조건 가입



업계유일! 매년 최대 5천만! 보장기간은 만기까지!

① 수술 ② 혈전용해 ③ 중환자실입원 각각 지급

☑ [간편] 심뇌혈관질환 주요치료비 플랜

(무해지환급형, 1급)

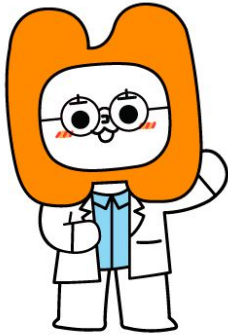
담보명		가입금액	담보명		가입금액
기본계약(상해사망)		1천만	보험료납입면제대상(6대)		10만
심뇌혈관질환 주요치료비 (연간1회한)	수술 및 혈전용해치료	1천만	상급종합병원 심뇌혈관질환주요치료비 (연간1회한)	수술 및 혈전용해치료	1천만
	중환자실입원,요양병원제외	5백만		중환자실입원	5백만

※최저P: 2만↑ 조건

구분		3.10.10	내삶엔(3N)맞춤건강				비고
			3.5.5.5	3.4.4.4	3.3.3.3	3.2.2.2	
50세	남성	23,520원	28,950원	30,670원	32,770원	35,190원	20년납 90세만기
	여성	13,820원	16,650원	18,110원	19,820원	22,110원	
60세	남성	29,140원	36,420원	38,880원	41,570원	44,860원	
	여성	16,290원	19,750원	21,670원	23,750원	26,550원	
70세	남성	31,940원	40,760원	43,740원	46,960원	50,960원	20년납 100세만기
	여성	17,150원	20,980원	23,080원	25,390원	28,490원	
80세	남성	36,000원	46,680원	50,240원	54,080원	58,880원	
	여성	18,110원	22,360원	24,670원	27,220원	30,590원	
90세	남성	32,340원	41,860원	44,700원	48,760원	52,700원	10년갱신형
	여성	17,240원	21,440원	23,490원	26,230원	29,260원	



퍼펙트플러스 / 굿앤굿스타 / 간편 3.10.10 / 내삶엔(3N)



선천기형, 외상성 질환 보장 받으려면 어떤특약을 가입 해야하죠?

☑ 산정특례 뇌/심질환 상병

질환	질병코드
뇌혈관질환	I60~I67
경동맥의 동맥류 및 박리	I72.0
후천성 동정맥루	I77.0
순환계통의기타 선천기형	Q28.0~Q28.3
두개내 손상	S06

질환	질병코드
심장의 양성 신생물	D15.1
심장 침범이 있는 류마티스열	I01
만성 류마티스 심장질환	I05~I09
허혈심장질환	I20~I25
폐성심장병, 폐순환의질환	I26, I28
기타형태의 심장병	I30~I51
대동맥의 죽상경화증	I70.0
대동맥동맥류 및 박리	I71
달리 분류된 질환에서의 동맥, 세동맥 및 모세혈관의 장애	I79.0, I79.1
대동맥궁 증후군[다카야수]	M31.4
순환계통의 선천기형	Q20~Q25
대정맥혈관의 선천기형	Q26.0~Q26.4, Q26.8, Q26.9
흉부혈관의 손상, 심장의 손상	S25~Q26

산정특례
고유 보장영역

☑ 주요치료 + 산정특례 플랜

담보명	가입금액	담보명	가입금액
기본계약	1천만	보험료납면대상	10만
심뇌혈관질환 주요치료비	수술및혈전용해치료 2천만 중환자실입원(요양병원제외) 1천만	중증질환자산정특례 (20년갱신)	뇌혈관 1천만 심장 1천만

구분 (20년납 90세만기)		퍼펙트플러스 (건강고지 10년)	3.10.10	내삶엔(3N) 맞춤간편		
				3.5.5.5	3.3.3.3	3.2.2.2
60세	남성	32,190원	49,250원	59,910원	67,870원	72,970원
	여성	16,580원	25,730원	30,290원	36,070원	40,260원



퍼펙트플러스 / 굿앤굿스타 / 간편 3.10.10 / 내삶엔(3N)

☑️ 주요치료 + 혈전용해 / 제거 + 간병인 종합 플랜

담보명		가입금액	담보명		가입금액	
기본계약(상해사망) / 보험료납면대상		1천만/ 10만	간병인 사용일당 (상해)	1-180일	요양병원및의원제외	20만
혈전용해치료비Ⅱ (연간1회한)	뇌졸중	각 3천만		181-365일	요양병원및의원	5만
	특정심장질환				간호간병통합서비스	10만
혈전제거치료Ⅱ (연간1회한,급여)	뇌졸중	각 3천만		간병인 사용일당 (질병)	1-180일	요양,정신,한방병원및의원제외
	특정심장질환		간호간병통합서비스			10만
	특정순환계질환Ⅰ					
심뇌혈관질환 주요치료비	수술및혈전용해치료	1천만	181-365일		요양병원및의원제외	20만
	중환자실입원 (요양병원제외)	5백만		요양병원및의원	5만	
				간호간병통합서비스	10만	
치료비 8.5천만			간병인일당 7.3천만			

구분 (20년납 90세만기)		퍼펙트플러스 (건강고지 10년)	3.10.10	내삶엔(3N) 맞춤간편		
				3.5.5.5	3.3.3.3	3.2.2.2
50세	남성	48,640원	65,160원	86,180원	102,130원	113,830원
	여성	45,020원	57,280원	77,260원	96,950원	112,540원

상기플랜 보험금 지급 예시

● 심/뇌질환으로 혈전용해 +제거를 했다?

(혈전용해와 제거를 동시에 하는 경우가 많습니다.)



연간 치료비 8.5천만

(주요치료비 2.5천만 + 혈전용해치료 3천만 + 혈전제거치료 3천만)



간병인일당 7.3천만

(20만원 X 365일)

★ 이 보장을 **90세**까지~!! ★



보험료는 저렴하게~ 보장범위는 타사보다 넓게~

상급종합 + 국립암센터 암주요치료비

기존 암주요치료비 대비

30% ↓

연계조건

無

☑ 상급종합병원 암주요치료비 타사비교

※ 가입금액 1천만원, 60세남, 20년납 90세만기, 무해지, 연계담보 포함

구분	현대해상	A사	B사	D사
병원기준	상급종합 +국립암센터	상급종합	상급종합	상급종합
보험료 (3.10.10 기준)	30,070원	33,300원	30,126원	31,746원

☑ 암주요치료비 플랜

담보명		가입금액
암주요치료비 (상급종합병원(국립암센터포함)) (연간거회한)	기타피부암 및 갑상선암 제외	2천만
	기타피부암및갑상선암	4백만

※ 기본 1천, 납입면제대상(6대)10만 포함, 20년납 90세만기, 무해지

구분		퍼펙트 5.10.10	3.10.10 (3.8.10)	내삶엔(3N) 맞춤건강			
				3.5.5.5	3.4.4.4	3.3.3.3	3.2.2.2
50세	남성	36,600원	43,710원	54,830원	57,080원	58,470원	61,600원
	여성	20,870원	29,460원	32,890원	33,560원	36,110원	36,920원



“전립선암 치료제 플루빅토, 새 표준요법 기대”

2024-12-09

전립선암은 건강보험 급여에 포함된 치료 옵션이 늘어나면서 치료 환경이 개선되고 있는 질환 중 하나다. 최근 새로운 기전의 방사성리간드 치료제 플루빅토(비피보타이드테트라세탄)가 등장하며 새로운 표준요법으로의 가능성이 기대되고 있다. 아직 국내는 처방이 초기 단계지만 이미 글로벌 시장에서는 영향력을 확대하고 있는 상황이다 ... 중략 ... 기존 치료제가 듣지 않는 환자에게 새로운 옵션을 제공할 것으로 전망했다

출처 : △△일보



방사선리간드약품

혈액암에는 CAR-T, **고형암**에는 **리간드약품**

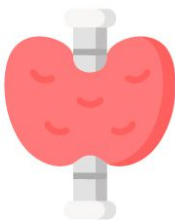
화학항암제

표적항암제

면역항암제

면역항암제(카티)
혈액암 대상

방사성항암(리간드)
전립선암, 내분기계 암 대상



방사성물질 단독약품

주로 갑상선암에 쓰이는 **요오드 단독 약제**

갑상선암 세포에 선택적으로 축적되어 방사선으로 세포 파괴
60~90% 치료효과 기대(분화갑상선암)

☑ 암주요치료비 플랜

담보명		가입금액	담보명		가입금액
기본계약(상해시망)		1천만	항암방사선치료		1백만
보험료납입면제		10만	항암약물치료		1백만
암주요치료비 (상급종합병원(국립암센터포함) (연간1회한))	기타피부암 및 갑상선암 제외	2천만	항암방사선치료 (주요방사성약품) (연간1회한)*10년갱신	방사성리간드약품	2천만
	기타피부암및갑상선암	4백만		방사성물질단독약품	1백만

※ 20년납 90세만기, 무해지, 1급

구분		퍼펙트 5.10.10	3.10.10 (3.8.10)	내삶엔(3N) 맞춤건강			
				3.5.5.5	3.4.4.4	3.3.3.3	3.2.2.2
50세	남성	37,510원	45,330원	56,840원	59,190원	60,620원	63,840원
	여성	21,710원	30,800원	34,470원	35,210원	37,800원	38,680원

내삼엔(3N) 맞춤간편

6대질병 기왕력자! **현대**는 1년마다 모두 가입 가능!!

☑ 내삼엔(3N)알릴의무 유형

NEW : 신규 고지유형 총 **35**종

수술 \ 입원	0년 경과	1년 경과	2년 경과	3년 경과	4년 경과	5년 경과
0년 경과	가입불가	3.1.0.1	3.2.0.2	3.3.0.3	3.4.0.4	3.5.0.5
1년 경과	3.0.1.1	3.1.1.1	3.2.1.2	3.3.1.3	3.4.1.4	3.5.1.5
2년 경과	3.0.2.2	3.1.2.2	3.2.2.2	3.3.2.3	3.4.2.4	3.5.2.5
3년 경과	3.0.3.3	3.1.3.3	3.2.3.3	3.3.3.3	3.4.3.4	3.5.3.5
4년 경과	3.0.4.4	3.1.4.4	3.2.4.4	3.3.4.4	3.4.4.4	3.5.4.5
5년 경과	3.0.5.5	3.1.5.5	3.2.5.5	3.3.5.5	3.4.5.5	3.5.5.5

☑ 가입가능한 간편보험은?

사례① 4년전 협심증 진단을 받고 현재까지 투약중

현대해상	타사
3.4.4.4	3.1 or 가입불가

VS

2년전 유방암 진단 후 수술 & 입원치료

사례②

현대해상	타사
3.2.2.2	3.1 or 가입불가

VS

☑ [3.2.2.2] 가입시 인수조건은? **3월까지만!**

인수조건
3.5.5.5 동일 (가입금액 동일)

경증질환 운영
3.5.5.5 동일 (500개 적용)

☑ 최대 9회 무사고 계약전환(최대 39%할인)

구분	현대해상	A사	B사	C사	D사
무사고전환 운영	최대 9회 (~3.9.99)	최대 4회 (~3.5.5)	최대 6회 (~3.6.5)	무사고전환X	최대 4회 (~3.5.5)

3월 자동차보험 안내사항



【개인용】첨단안전장치 장착 할인 특약 개정 (책임개시 '25.2.21)

- 피보험 자동차에 **첨단 안전장치 장착 개수별** 할인 적용
- **최대 할인율** : (기존) 14.2% 할인 → (개정) **19.2% 할인**
- **스마트크루즈컨트롤(SCC)*** 추가 확대 (기존 5개 항목**)

* 스마트크루즈컨트롤(SCC : Smart Cruise Control) 란?

가속 페달을 밟지 않아도 선행차량과의 간격을 조절하여 스스로 속도를 조절하는 기능

** 기존5개항목 : 전방충돌경고장치, 차선이탈경고장치, 후측방충돌경고장치, 헤드업디스플레이(HUD), 어라운드뷰모니터(AVM)

【개인용】블랙박스 할인 특약 개정 (책임개시 '25.2.21)

- **빌트인캠 할인특약** 할인율 확대 (2.2% → **최대 6.7%**)

구분	일반	커넥티드블랙박스	빌트인캠
최대할인율	2.2%	5.9%	6.7%

【개인용】안전운전(UBI) 티맵 할인특약 할인율 (책임개시 '25.3.6)

부부·1인하정 할인기준	신차 할인율	신차외 할인율	부부·1인하정 할인기준	신차 할인율	신차외 할인율	부부·1인외 할인기준	신차 할인율	신차외 할인율	부부·1인외 할인기준	신차 할인율	신차외 할인율
만 90점이상	▲27.1%	▲23.0%	만 90점이상	▲15.7%	▲11.0%	만 90점이상	▲25.4%	▲21.2%	만 90점이상	▲13.8%	▲8.9%
29세 이하 80점이상	▲24.6%	▲20.3%	만 30세 이상 80점이상	▲12.9%	▲7.9%	만 29세 이하 80점이상	▲22.9%	▲18.5%	만 30세 이상 80점이상	▲10.9%	▲5.8%
70점이상	▲21.6%	▲17.2%	70점이상	▲9.4%	▲4.3%	70점이상	▲19.8%	▲15.2%	70점이상	▲7.3%	▲2.0%

가입하면 PLUS가 되는 특별약관 알아보기!

상해간병비, 사망담보 (10등급↑)	<ul style="list-style-type: none"> · 사망 3천만 / 후유장애 1천~3천만 · 상해 간병비 50만~5백만원
상급병실, 성형, 치아보철 지원	<ul style="list-style-type: none"> · 상급병원 & 기준병실 차액 보상 (30일 한도 최대 5백만) · 성형수술 (안면부, 상지, 하지 / 1cm당 10만, 최대 1천만) · 치아보철 (1대당 20만)
신차손해담보	<ul style="list-style-type: none"> · 전손 또는 보험가입금액 70%이상 손해시 신차가액 자차보상 · 취득등록세 (보험가입금액 7%한도 + 20만) · 수리비 보상 (보험가입금액 30% 이상 70%미만시 보험가입금액 10% 지급)



담당보증 요청 전 사전동의 및 고객등록은 필수!

- **화재보험** 주택화재, 일반화재, 공장화재, 아파트단체
(화재보험 가입설계시 가스배상, 아파트단체 가입설계시 어린이놀이시설배상 설계지원 가능)
- **배상책임** 영업배상, 생산물배상, 체육시설배상, 적재물배상, 청소년활동배상, 재난배상, 학원배상, 다중이용업소 화재배상, 승강기사고배상(승강기 고유번호 必)
- **기타(I)** 하이기업종합플러스, 국내근재, 하이비즈재산종합보험, 기업중대사고배상책임, 중소기업 사이버보험
- **기타(II)** **요율 구독, 영문증권**
Package Insurance Policy (II), 기타전문인배상책임보험, 영문영업배상/생산물배상

업무시간: 오전 10시 ~ 오후 5시

통화가능시간: 오전 10시 ~ 오후 4시

김미영

연락처

02-6744-1644
 0507-772-3136

담당사업부

경기AM사업부
부경AM사업부

노노을

연락처

02-6744-1648
 0507-772-4148

담당사업부

서초AM사업부
부산AM사업부

박현정

연락처

02-6744-1649
 0507-773-2621

담당사업부

명동AM사업부

변주희

연락처

02-6744-1646
 0507-772-5888

담당사업부

강서AM사업부
경인AM사업부

이은미

연락처

02-6744-1647
 0507-772-5973

담당사업부

중부AM사업부

임지은

연락처

02-6744-1642
 0507-772-5982

담당사업부

강북AM사업부

진명렬

연락처

02-6744-1645
 0507-771-6236

담당사업부

호남AM사업부
강남AM사업부

한계열

연락처

02-6744-1699
 0507-770-8651

담당사업부

대구AM사업부
제휴영업부